

Wir bieten Ihnen die Lösung für Ihre Trafik:

ETRON

- ▶ **Kassa**
- ▶ **Bestellwesen**
- ▶ **Lagerverwaltung**
- ▶ **Stammdatenimport via Internet**
- ▶ **EH-2000 Zeitschriftenverwaltung**
- ▶ **Automatenverwaltung**
- ▶ **Statistik**
- ▶ **und vieles mehr!**

DIE SOFTWARE FÜR TRAFIKEN

Funktionen im Überblick:

▶ **Stammdaten**

Artikeln - Kunden - Lieferanten - Personal – Warengruppen
EAN - Code Generierung und Ausdruck

▶ **Kontrolle** der Kassenladenöffnungen, Stornos, etc.

▶ **Kassenlösung**

Scannerlösung - Touchbedienung - Retouren – Lieferschein –
Kassabuch

▶ **Lagerverwaltung**

Automatisches Bestellwesen - Lagerzugang - Inventur

▶ **Listengenerator**

indiv. Listen aller Stammdaten – Export aller Stammdaten

▶ **Statistik**

Umsatz - Rohertrag - Stückzahlen - Renner/Pennerliste

▶ **einfacher Import von Artikelstammdaten**

▶ **Datenimport Tobaccoland, Moosmayr, Dancek, Grossisten,...**

▶ **EH2000 Zeitschriftenverwaltung**

autom. Artikelanlage, Lieferscheine und Retourverwaltung

▶ **Zeitverwaltung** der Mitarbeiter

und vieles mehr ...

WuM-it

Ing. W. Schaffernak
8041 Graz, Esserweg 19

Über WuM-it

WuM-it ist seit über 15 Jahren der Spezialist für Warenwirtschafts- und Kassensysteme als Partner der ETRON GmbH, Wien. Über 2000 Installationen in über 40 verschiedenen Einzelhandels-Branchen zählen zu den Referenzen. Vom Kleinstbetrieb bis zu großen Filialbetrieben mit über 100 Filialen !

WuM-it bietet Ihnen Beratung bereits vor dem Kauf und hilft Ihnen bei der Erstellung Ihres individuellen Lösungskonzeptes. Ob sie ganz neu mit EDV beginnen oder schon ein erfahrener EDV-Anwender sind – **WuM-it** unterstützt Sie gerne.

WuM-it bietet Ihnen auch ein umfangreiches Schulungsprogramm - individuell auf Sie abgestimmt! Darüber hinaus werden auch Kundenseminare zu Spezialthemen wie Kontrolle oder Inventur angeboten.

Als erfahrener Hardwarelieferant bietet **WuM-it** auch die entsprechenden Hardwaresysteme an - viele Anwender schätzen das Konzept „Alles aus einer Hand“ von der Software über Hardware und Schulung –

- für Sie ist es immer der gleiche Lösungspartner: **WuM-it**

WuM-it

Ing. W. Schaffernak
8041 Graz
Esserweg 19

wumit@aon.at
<http://www.wumit.eu>
Tel/Fax: 0316 483518
Mobil: 0699 19019222

Die Standard Handelssoftware: ETRON

DIE STAMMDATEN

Im Programm ETRON sind Stammdaten mit Karteiblättern zu vergleichen - Kundenkartei - Artikelkartei - Lieferantkartei oder Personalkartei - aber mit den vielen Vorteilen einer guten EDV-Lösung.

Und für das Finden eines „Karteiblattes“ brauchen Sie nicht unbedingt eine „EDV-Nummer“ oder ähnliches - einfach den Namen eingeben und schon haben Sie die gewünschte Information auf „Knopfdruck“.

Die Artikelstammdaten von Tobaccoland, Moosmayr, Danzcek und den Zeitungsgrossisten können vom Internet geladen werden. Eigene Ware wird selbst angelegt.

The screenshot displays two overlapping windows from the ETRON software. The background window is titled 'ETRON Lieferantstammdaten' (Supplier Master Data) and the foreground window is 'ETRON Artikelstammdaten' (Article Master Data).

Supplier Data (Lieferantstammdaten):

- Liefer-EAN: 20-40000-00023-3
- Letzte Änderung: 24.09.04
- Anrede: Fa.
- Name 1: Computer
- Name 2:
- Name 3:
- Straße: Lemböckgasse
- Postleitzahl: 1230
- Ort: WIEN
- Land:
- Lieferkond.: nach Vereinbarung
- Allg.-Rabatt: 0,00
- Mengen-Rabatt: 0,00
- Skonto: 0,00
- Kunden Nr.: 12345
- Bank-Institut:

Article Data (Artikelstammdaten):

- Artikel-EAN: 21-10000-12394-9
- Lagerbestand: 15
- Bestell-Nr.: 493*
- Lieferant: 1 (Tobaccoland)
- Text 1: MARLBORO 3
- Text 2:
- Währung: EUR
- EK-LISTE: 2,33
- RAB/SPA: 0,00
- SKTO: 0%
- EK-NETTO: 2,33
- EK-DSN: 0,00
- MWSt: 20%
- VK-NORMAL: Brutto 3,40
- NETTO EK-EUR: 2,33
- ROH-EUR: 0,50
- Auf. 21,60 % Spa. 17,76 %
- DSN EK-EUR: 0,00
- ROH-EUR: 0,50
- Auf. 21,60 % Spa. 17,76 %
- EK-Den. aktiv: J
- Max.Rabatt v.VK: 0%
- Mind. Bestand: 0
- Lieferz.: 0
- Erstanlage: 02.12.03
- Verbekt.:
- Letzter Ek:
- EK-Stk: I.Mo. 0 v.Mo. 0
- I.Ja. 0 v.Ja. 0
- VK-Stk: I.Mo. 0 v.Mo. 0
- I.Ja. 0 v.Ja. 0
- AltLief-2: STP -2: 23,30
- Roherb.: I.Mo. 0,0 v.Mo. 0,0
- I.Ja. 0,0 v.Ja. 0,0
- AltLief-3: -3: 0,00

Navigation Buttons:

- <F3> Notiz
- <F6> S
- <Bild auf> Voriger
- <Bild ab> Nächster
- <ESC> Abbruch
- <F7> Setinformation
- <ALT+F2> Statistik
- <F8> Preissystem
- <F9> engh.EAN
- <ALT+F4> Lieferanten
- <F10> Beenden

Funktionsübersicht Stammdaten:

Artikelstamm

- ü Laden der Stammdaten von Tobaccoland, Moosmayr, ... und den Zeitungsgrossisten via Internet
- ü Generierung eines internen EAN - Codes
- ü Verwaltung vom EAN - Code (auch mehrfach pro Artikel!), Text (2x 25 Zeichen + Zusatztext 250 Zeilen), Bestellnummer, Lieferant, MWSt.-Satz, Mengeneinheit, Warengruppen (3-stufig), Einkaufspreis, durchschnittlicher Einkaufspreis, Rabatte, Skonto, Verkaufspreis (bis zu 99 verschiedene) netto und/oder brutto, Lagerstand, Sollmenge, Bestellmenge (kann optional errechnet werden), Lieferzeit
- ü Suchen nach Textfragment, Bestellnummer des Lieferanten oder EAN - Code
- ü Verwaltung von Setartikeln (Zusammenstellung mehrerer Artikel)
- ü Zigarrenverwaltung – Verkauf einzelner Zigarren
- ü Definition von Nettopreisen und Preislisten für Spezialkunden
- ü automatische Mengenpreise und Aktionen auf Datum eingeschränkt
- ü Verwaltung mehrerer Lieferanten pro Artikel

Kundenstamm

- ü Verwaltung von allen Adressdaten inkl. Telefon/Faxnummer und Emailadresse
- ü Zahlungsziel Skonto, Skontotage und Nettotage, Kundenumsatz
- ü Kontaktpersonen inkl. Anrede (optional), E-Mail Adresse
- ü Suchen nach Name oder nach allen Daten (z.B. Ort oder Rufnummer)
- ü Verwaltung von Lieferadressen bei Filialbetrieben

Lieferantenstamm

- ü Verwaltung von allen Adressdaten inkl. Telefon/Faxnummer
- ü Zahlungsziel Skonto, Skontotage und Nettotage
- ü Kontaktpersonen, E-Mail Adresse
- ü Konditionsverwaltung

Personalstamm

- ü Verwaltung von allen Adressdaten
- ü Zeiterfassung

DIE KASSA

Schneller Verkauf durch Scanning (Strichcode), Touchbedienung, Direkttasten oder Artikelnummern (PLU-Nummern). Ein durchdachtes Suchsystem hilft Ihnen auch beim Auffinden eines Artikels - egal ob Sie die Artikelnummer wissen oder z.B. nur einen Teil des Artikeltextes - für ETRON kein Problem!

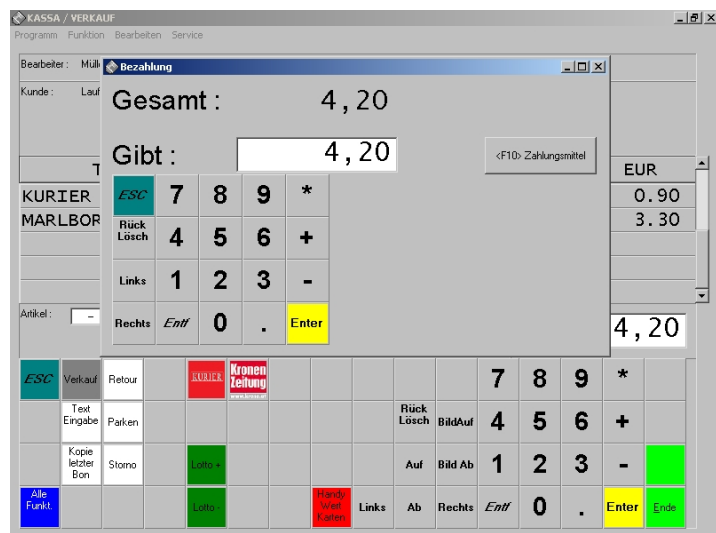
Lieferscheine werden gespeichert und können zu einem beliebigen Zeitpunkt abgerechnet werden; und wenn mehrere Lieferscheine für einen Kunden offen sind, können Sie diese auf Knopfdruck in eine Sammelrechnung umwandeln!

Das Informationssystem bietet Ihnen automatisch die volle Kontrolle über wichtige Abläufe in Ihrer Firma - Sie wissen sofort über offene Rechnungen eines Kunden Bescheid - oder ob noch ein Lieferschein offen ist - und das alles voll automatisch!

Das Offline-System ermöglicht das Kassieren im Netzwerk auch dann, wenn die Hauptstation ausfällt.

Funktionsübersicht:

- ü Anmeldung Kassapersonal (kann fixiert werden)
- ü Erfassung des Kunden – optional
- ü Kundenanlage an der Kassa möglich
- ü Verkauf über Strichcode (Scanner), Fixtasten, PLU-Nummer, oder Text
- ü Retouren mit optionaler Grund-Angabe
- ü Bis zu 10 Kunden können geparkt/zurückgestellt und wieder aufgerufen werden
- ü Direkte Anbindung an Bankomat/Kreditkarten-Terminal
- ü Bar-Ausgaben mit indiv. Tabelle
- ü Kreditkartenabrechnung
- ü Rechnungskopie der letzten Rechnung oder einer alten Rechnung
- ü Stornofunktionen



DAS LAGER

Jedes Stück unter Kontrolle - die Devise von ETRON !

Schon im Bestellwesen beginnt die Verwaltung Ihrer Artikel. Entweder lassen Sie sich einen Bestellvorschlag laut Soll-Beständen oder nach Verkäufen berechnet ausdrucken oder Sie geben Einzelbestellungen ein. Alle Eingaben werden im ETRON gespeichert, sind dann auf Knopfdruck abrufbar und können, wenn die Kassa über ein Kabel mit dem **Online – Terminal** verbunden ist, direkt übertragen werden.

Nach der Bestellung können Sie die gelieferte Ware aufgrund der Bestellnummer in Ihr Lager zubuchen. Sie können natürlich auch eine Rückstandsliste nach Lieferanten ausgeben lassen.

Nach jedem Verkauf bzw. Lieferscheindruck bucht ETRON die eingegebene Menge vom Lager ab.

Aber auch die Inventur können Sie jederzeit abrufen bzw. eingeben. Hier bietet Ihnen ETRON eine komfortable Eingabe am Bildschirm oder die klassische Inventurliste an. Eine Inventur-Differenzliste ermöglicht Ihnen eine genaue Analyse der Inventurzahlen.

Funktionsübersicht:

Bestellwesen

- ü Bestellung nach EDV-Vorschlag oder Einzelbestellung
- ü Vergabe einer Bestellnummer, Zusatztexte, Lieferadresse
- ü Rückstandslisten nach Lieferanten
- ü Übertragung der Tabakfassung an das Online-Terminal

Lagerzugang

- ü Lagerzugang nach Bestellscheinnummer oder Einzelartikel (Scanning)
- ü sofortige Korrekturmöglichkeit im Artikelstamm, EAN anhängen
- ü automatischer EAN-Etikettendruck mit/ohne Preis
- ü Lagerzugangsprotokoll mit gebuchten Preisen
- ü Nachträgliche Einkaufspreisänderung mit durchschn. Einkaufspreiskorrektur

EH-2000

- ü Lagerzubuchung der Zeitschriften über elektronischen Lieferschein über Internet
- ü Aufruf und Retoursendung der Zeitschriften über Internet
- ü Sonderretouren über Internet

Inventur

- ü Inventur über Inventurliste, Kassa, Notebook oder MDE-Gerät
- ü Inventur nach Warengruppen oder Gesamtinventur
- ü Inventur nur bestimmter Artikel

DIE STATISTIK

Eine der wichtigsten Aufgaben für ETRON ist die Aufbereitung der Statistikzahlen. So haben Sie immer den totalen Überblick über das laufende und das vorige Jahr!

- ü Umsatzstatistik
 - Rohertragsstatistik
 - Stückzahlenstatistik
- ü Verkäuferumsätze nach Warengruppen oder Gesamt
- ü Artikelstatistik nach Einzelartikel oder Warengruppen
- ü Vorgaben pro Warengruppen
- ü Renner/Pennerliste
- ü Umsatz/Rohertrag/Stückzahlen in Balkengrafik
- ü u.v.m.

DIE ZEITVERWALTUNG

ETRON ersetzt die Stechuhr, Mitarbeiter können sich am PC an- und abmelden, aufgrund der vorgegebenen Arbeitszeiten werden +/-Stunden errechnet, Krankenstände und Urlaube werden verwaltet.

DER FIBU – EXPORT

FIBU Export: Kunden- und Lieferantenstammdaten bzw. Erlösen kann man in folgende Buchhaltungsprogramme exportieren: BMD, MESONIC®, IBM® Hamburger® FIBU, Micro® Fibu, RZL®, Manger® Software, Schleupen® (bitte sprechen Sie bezüglich notwendiger Versionen und Möglichkeiten mit uns!)

ETRON IM NETZWERK

Im Netzwerkbetrieb greifen alle Arbeitsstationen auf die zentral auf der Hauptstation abgelegten Daten zu. Bei nicht Verfügbarkeit der Hauptstation, z.B. bei technischen Problemen, können die Kassen im Offline - Modus kassieren, ist die Hauptstation wieder verfügbar, werden die Daten automatisch synchronisiert.

DIE VERWALTUNG ÜBER IHR HEIMBÜRO

Mit ETRON können Sie von Ihrem Heimbüro die Trafik verwalten. Das Informationssystem liefert Ihnen jeden Tag die aktuellen Werte der Trafik. Somit haben Sie den Überblick vom Heimbüro aus. Umsätze, Lagerstände oder die Zeitaufzeichnung Ihrer Mitarbeiter können Sie tagesaktuell abrufen.

Funktionsübersicht:

- ü Datentransfer
- ü Alle Daten aus der Trafik werden auch im Heimbüro gespeichert
- ü Verwaltung der Bestellungen
- ü Wareneingang im Heimbüro mit direkter Zubuchung für die Trafik

DIE FERNWARTUNG

Bei eventuellen Softwareproblemen kann der Support-Techniker auf die jeweilige Station einsteigen um Probleme zu beheben. Aber nur wenn Sie es erlauben!

WuM-it SOFTDISPLAY

Mittels des Softdisplays bzw. 2. Monitor an der Kassa können sie die Kunden über den Kassivorgang informieren, aber gleichzeitig zielgerichtet Werbung schalten.